

6/5/2023

# 受託製造紹介



2023年7月

# JNC株式会社 概要

所在地 東京都千代田区大手町二丁目2番1号  
新大手町ビル

代表取締役社長 山田 敬三

従業員数 2,673名

持株会社 チッソ株式会社 100%

資本金 311億5千万円

## 沿革

1906 曾木電気株式会社設立

1908 日本窒素肥料株式会社に改称  
石灰窒素の製造開始

1923 カザレー式合成アンモニアの製造開始

1950 新日本窒素肥料株式会社として再出発

1962 チッソ石油化学株式会社設立

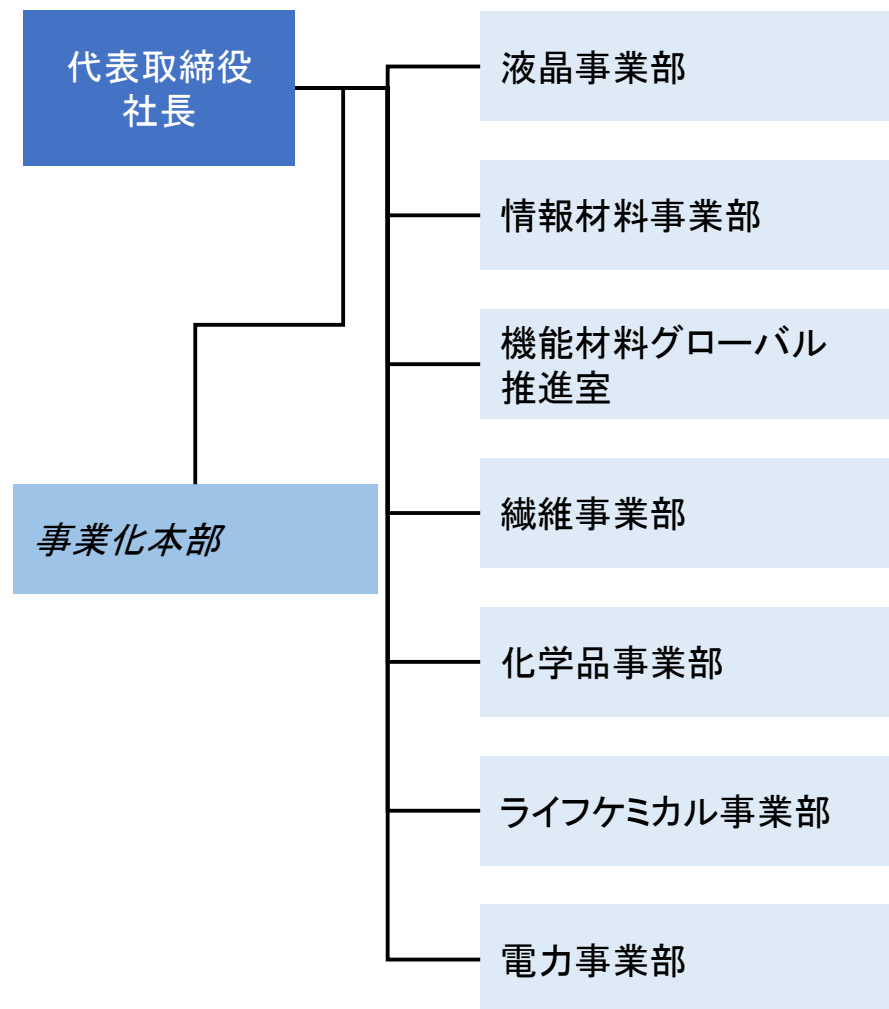
1963 ポリプロピレンおよびポリプロ繊維の  
製造設備完成

1965 チッソ株式会社に改称

1973 液晶の製造設備完成

1981 球状セルロースゲルの生産開始

## 組織図



# 事業分野, 製品およびサービス

## 機能材料分野

情報化社会を支えるFPD、5Gテクノロジー、AIなどに向けた製品を供給しています

液晶  
OLED化合物  
耐熱シリコン材料  
受託製造

## エネルギー 環境分野

クリーンエネルギーの安定供給を通じ、持続可能な社会の実現に貢献しています

発電  
水力  
太陽光  
污水处理技術(RBS)

## 加工品分野

ポリオレフィンを基盤とした熱融着繊維やその川下製品を生産しています

繊維・不織布  
樹脂成型品  
フィルター  
肥料

## 化学品分野

C3留分から誘導された石油化学製品や、バイオプロセス・食品安全を支える製品を供給しています

化学品  
ライフケミカル製品  
合成樹脂  
ライセンス

# 水俣製造所



所在地 熊本県水俣市野口町1-1

操業開始 1908年

面積 ~500,000 m<sup>2</sup>

従業員 560 +


## 生産品

- 機能材料
- OLED化合物
- 有機シリコン製品
- ライフケミカル製品
- 有機化学品、香料
- 塗料、接着剤
- 樹脂
- 肥料

機能材料 製造対応設備面積  
38,000 m<sup>2</sup>

# 受託製造

製造や精製の工数が不足していませんか？JNCは長年にわたり培ってきた経験と知識を活かして、お客様の製造・精製を支援します。

反応器	高機能材料の製造に適した様々な反応器を有しています			
精製設備	蒸留器、カラム、晶析器など、品質を担保する様々な精製設備を有しています			
分析・検査機器	製品の分析や検査のための様々な機器を有しています			
品質保証体制	ISO 9001	ISO 14001	ISO 45001	
人的資源	液晶、OLED化合物、様々なシリコン化合物の製造を通して、高品質製品の製造について経験豊富なスタッフを擁しています。			

# 水俣製造所の設備

## 反応器

GL	50 L	2	7 ~	120 °C
GL	100 L	1	-45 ~	120 °C
GL	200 L	2	7 ~	120 °C
GL	300 L	1	7 ~	120 °C
GL	500 L	3	-25 ~	120 °C
GL	1,000 L	4	-15 ~	120 °C
GL	2,000 L	1	7 ~	120 °C
GL	4,000 L	2	7 ~	120 °C
GL	6,000 L	1	7 ~	120 °C
SUS	180 L	1	7 ~	120 °C
SUS	500 L	1	7 ~	120 °C
SUS	3,000 L	2	-25 ~	120 °C

## 水添器

SUS	250 L	1	~110 °C, < 1 MPa
SUS	750 L	1	~110 °C, < 1 MPa
SUS	1,500 L	3	~110 °C, < 1 MPa

## 薄膜蒸留器

SUS	1	~250 °C, 50 Pa
SUS	1	~300 °C, 0.1 Pa

## 蒸留器

SUS	130 L	1	~250 °C, 0.7 Pa
SUS	200 L	2	~250 °C, 0.7 Pa
SUS	400 L	1	~250 °C, 0.7 Pa
SUS	500 L	2	~250 °C, 0.7 Pa

## カラム (処理能力)

SUS	1,500 L	8	with heating jacket
	2,000 L	4	with heating jacket

## 晶析器

SUS	100 L	1	-40 ~	120 °C
SUS	200 L	3	-40 ~	120 °C
SUS	400 L	1	-40 ~	120 °C
SUS	800 L	4	-40 ~	120 °C
SUS	1,500 L	4	-40 ~	120 °C
SUS	2,500 L	4	-40 ~	120 °C

## ろ過器

SUS	700 L	3
	1,500 L	5
	2,000 L	4

## 濃縮器

SUS	200 L	1	~120 °C
	400 L	3	~120 °C
	800 L	1	~120 °C
	1,000 L	4	~120 °C
	1,500 L	10	~120 °C
	3,000 L	5	~120 °C

## 真空棚段乾燥機

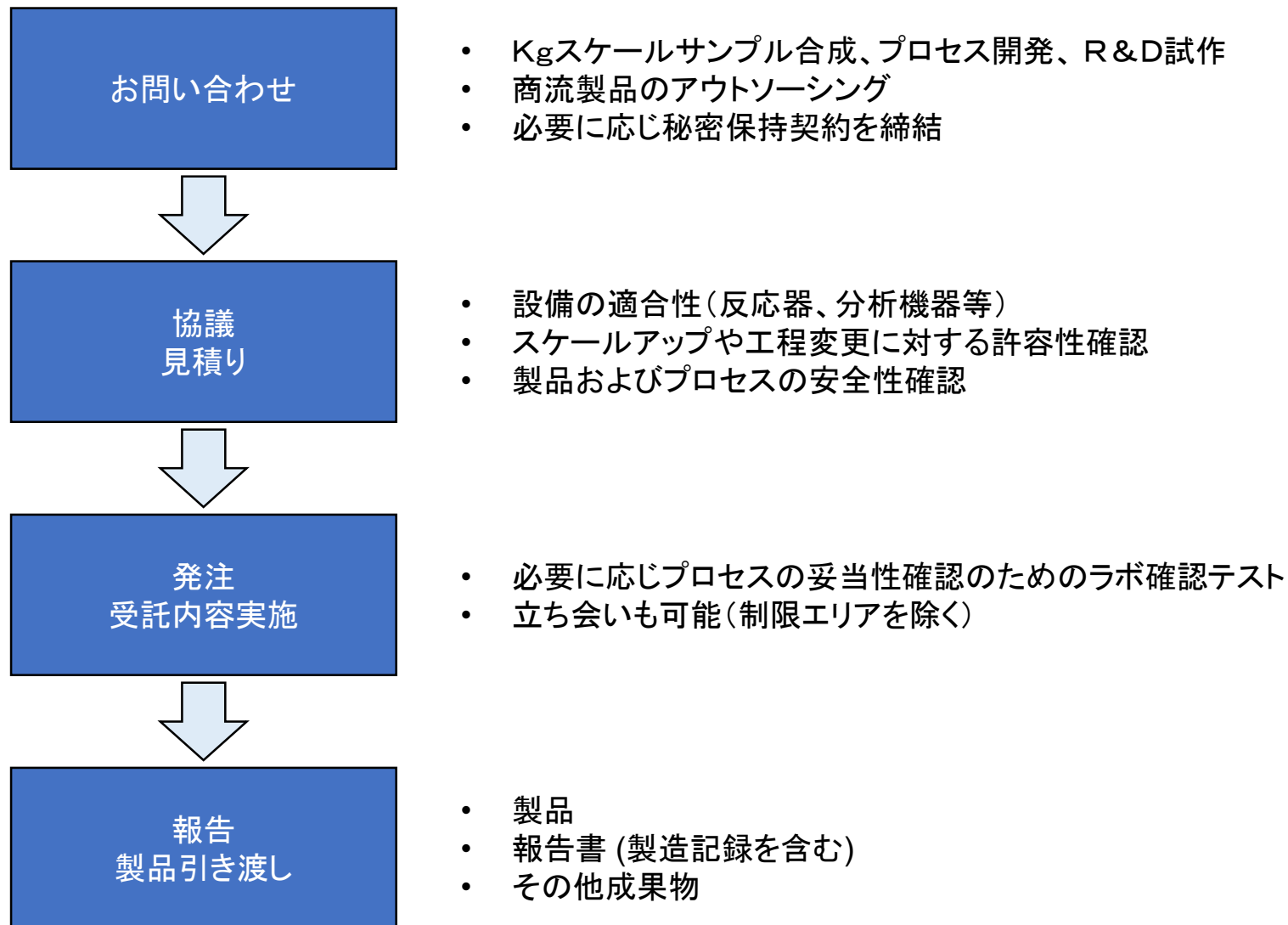
SUS	3	~120 °C
-----	---	---------

# 分析機器

クロマトグラフィー	GC, GC/MS HPLC, LC/MS GPC イオンクロマトグラフィー
熱分析	TG/DTA DSC
元素分析	ICP-MS 元素分析 原子吸光分析
電子顕微鏡	SEM, SEM-EDX
分光機器	FT-NMR FT-IR ラマン分光 UV-Vis MALDI-TOF
X線装置	XPS, XRD, XRF
その他	カールフィッシャー水分滴定装置 粒度分布計 粘度計 デジタル光学顕微鏡



# ご依頼の流れ





# お問い合わせ

## JNC株式会社事業化本部

松浦智夫

〒100-8105

東京都千代田区大手町二丁目2番1号新大手町ビル9階

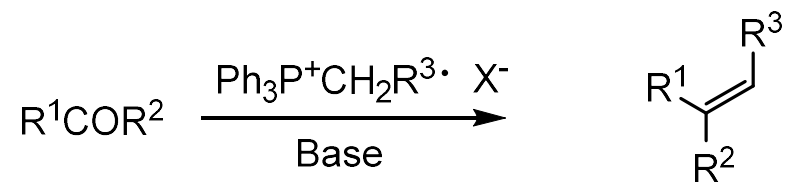
TEL: 03-3243-6732      FAX: 03-3243-6363

お問い合わせ: <https://www.jnc-corp.co.jp/contact/>

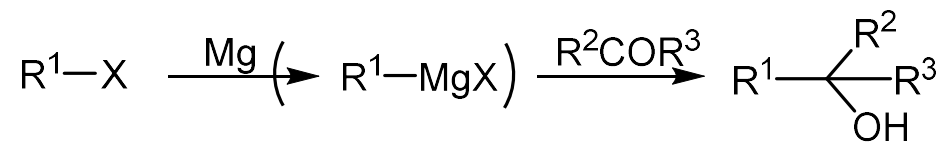
Web: <https://www.jnc-corp.co.jp>

# 反応例(1)

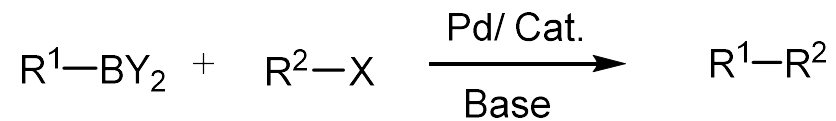
Wittig反応



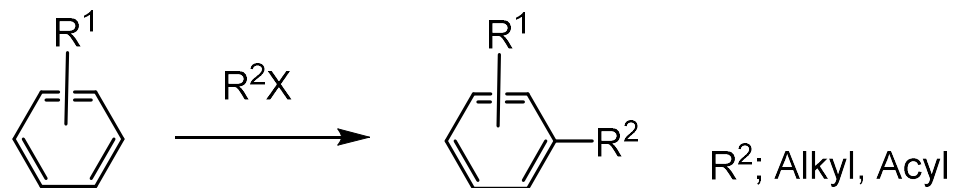
Grignard反応



Suzuki-Miyaura  
クロスカップリング

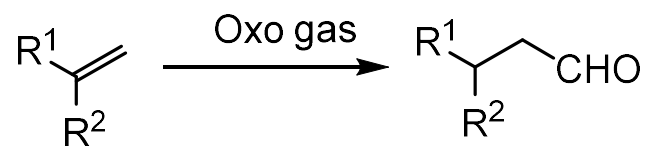


Friedel-Crafts  
反応

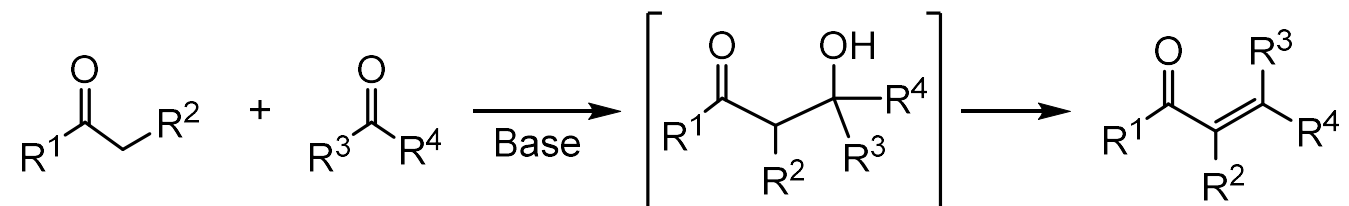


## 反応例(2)

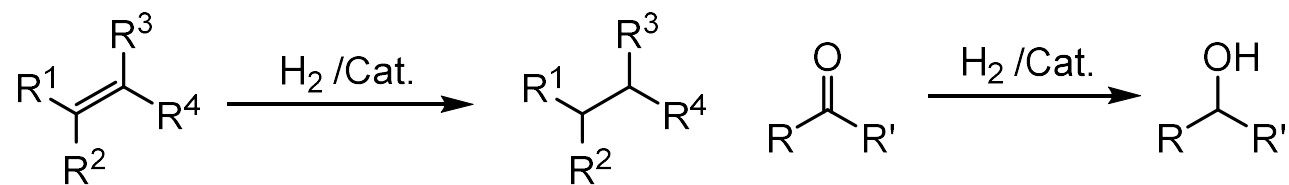
Oxo反応



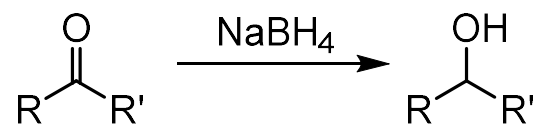
Aldol反応



水素化反応



ヒドリド還元

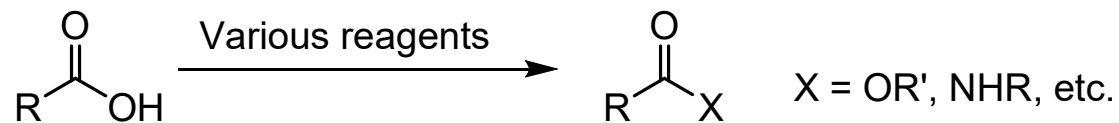


# 反応例(3)

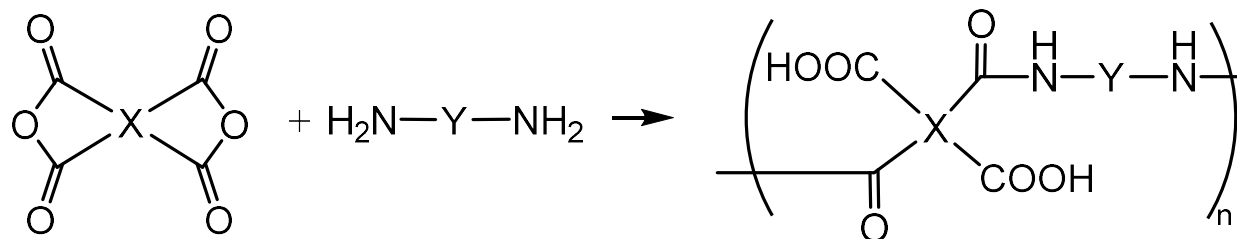
各種置換反応



エステル化  
アミド化



重付加反応



アクリル重合

